

CHAMPIONNAT DE FRANCE UNIVERSITAIRE DE BADMINTON N1

23 au 25 mai 2025
île de La Réunion



Mot du Président

Bonjour à toutes et tous, chers collègues et heureux futurs participants au Championnat de France Universitaire de BADMINTON N1.

Nous sommes très heureux de vous accueillir sur notre très belle île pour la semaine que vous allez passer à nos côtés. Vous aurez la chance de jouer sur le complexe de Champ Fleuri (St Denis) qui accueillera la semaine précédente notre CFU un OPEN International avec une bonne partie du Top30 mondial et près de 30 nationalités (site mis en place par La Ligue Nouvelle de Badminton de La Réunion qui est notre partenaire majeur organisationnel sur cette compétition – un GRAND merci à son président Christophe CHENUT).

Vous aurez la chance d'être logés dans l'Ouest de l'île, proche du lagon. Nous attendons de vous le plus grand respect de l'environnement ainsi que des infrastructures qui seront mis à votre disposition. Nous espérons voir de belles joutes sportives lors de ce CFU où l'élite du badminton universitaire sera réunie.

Nous remercions bien entendu toutes les instances qui ont permis la mise en place de ce CFU avec une mention spéciale à la ville de St Denis qui nous met à disposition l'infrastructure et les enseignants des lycées environnants avec qui nous avons trouvé des solutions de replis concernant l'occupation de leurs installations.

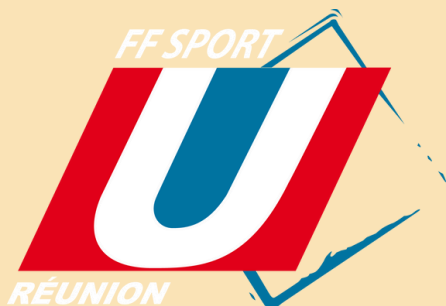
A très bientôt dans la joie et la bonne humeur sur notre belle île.



Fabrice PAYET
Président de la LRSU



Contact



Ligue La Réunion du Sport Universitaire

Fabrice PAYET (président): +262 692 03 01 48
Courriel: fabrice.payet@univ-reunion.fr



Thomas HOCHDOERFFER (vice président): +262 692 07 97 07
Courriel : thomas.hochdoerffer@univ-reunion.fr



Maëva CHARLEMAGNE (assistante en gestion administrative) :
+262 693 85 24 31
Courriel : maeva.charlemagne@univ-reunion.fr



Carla SELINGUE ITEMA (service civique) : +262 692 08 14 29
Courriel : mariecarla.univ@gmail.com



Thomas CHELLIER (service civique) : +262 692 02 58 01
Courriel : lrsusc2425@gmail.com



INFOS PRATIQUES

Points Clés

- Le **mercredi 21 mai 2025**, entre **14h et 16h** à l'accueil de l'hôtel Alamanda, chaque capitaine et encadrant de sa délégation sont attendus avec la licence FFSU 2024-2025, la carte étudiante et la pièce d'identité de chaque participant.
- Pour la journée d'entraînement (**jeudi 22 mai 2025**), vous serez répartis dans **deux groupes**: l'un s'entraîne le matin pendant que l'autre est en quartier libre. On inverse l'après midi. Tout le monde se restaurera le midi à l'Office Municipal des Sports de Saint-Denis.
- Pendant les jours de compétition, **deux repas au choix** vous seront proposés le midi. Ils sont inclus dans le pack hébergement. **Hors pack**, chaque repas sera au prix de **8€**. Commande des repas à effectuer et à régler auprès de la LRSU avant le 16/05 (maeva.charlemagne@univ-reunion.fr) .
- Les résultats et photos seront postés sur la page facebook **Ligue Réunion FFSU - Saint Denis**. Les stories seront publiées sur l'instagram **lrsu_974**.



INFOS PRATIQUES

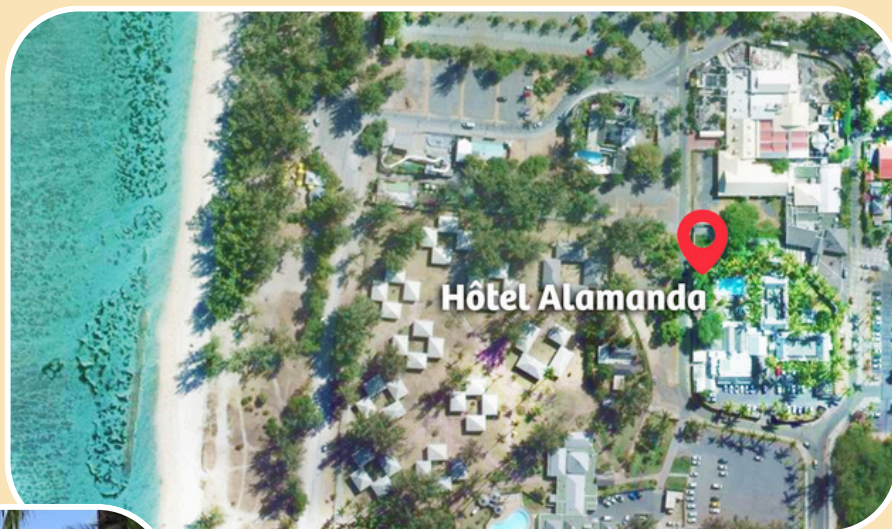
Hôtel Alamanda



Hôtel Exsel Alamanda, 81 avenue de Bourbon, 97434 Saint-Gilles les Bains



50min-1h de trajet depuis l'aéroport



CHAMPIONNAT DE FRANCE UNIVERSITAIRE DE BADMINTON N1



lrsu_974



Ligue Réunion FFSU-Saint Denis



INFOS PRATIQUES

Site de compétition



Plan d'accès:

Depuis l'ouest :

- Suivre N1 Nouvelle route du littoral vers Saint-Denis
- Prendre N6 en direction de Sainte-Clotilde
- Suivre Bd Jean Jaurès/N6
- Au rond-point, prendre la 3ème sortie vers Route Digue et prendre à gauche vers la piste de voitures radiocommandées

Depuis le nord :

- Prendre N2 en direction du rond-point de Gillot
- Au rond-point, prendre direction N6/Boulevard Sud
- Continuer sur N6
- Au rond-point du skatepark de Saint-Denis, prendre la 1ère sortie puis tourner à gauche vers la piste de voitures radiocommandées

CHAMPIONNAT DE FRANCE UNIVERSITAIRE DE BADMINTON N1



lrsu_974



Ligue Réunion FFSU-Saint Denis



*Bienvenue zot toute !
Mercredi 21 mai*



Programme de la journée

9h : Arrivée à l'aéroport

9h30 : Départ vers l'hôtel en bus

10h30-12h : Installation

12h : Déjeuner à l'hôtel

14h-16h : Vérifications des licences

16h : Réunion technique

17h30 : Pot d'accueil avec créolités et
ouverture officielle du CFU



Veille de compétition

Vendredi 22 mai



Programme de la journée

8h : Départ de l'hôtel et direction le gymnase pour le 1er groupe

9h-11h30 : Session d'entraînement sur site

11h : Départ de l'hôtel pour le 2ème groupe

12h : Déjeuner à l'OMS

13h30 : Retour à l'hôtel pour le 1er groupe

13h-15h30 : 2ème session d'entraînement

15h30 : Retour à l'hôtel pour le 2ème groupe



COMPÉTITION

Programme prévisionnel

Vendredi 23 mai 2025 : CFU INDIVIDUEL N1

- 7h : Départ de l'hôtel
- 8h : Arrivée au gymnase
- 9h : Début des matchs
- 19h : Fin des matchs (Simple et double 1/8ème inclus, mixte 1/4 inclus)

Samedi 24 mai 2025 : CFU INDIVIDUEL N1 & PAR ÉQUIPE

- 7h : Départ de l'hôtel
- 8h : Arrivée au gymnase
- 9h : Début des matchs
- 19h : Fin des matchs (1/4, 1/2, finale et 1er tour du par équipe)

Dimanche 25 mai 2025 : CFU PAR ÉQUIPE

- 7h : Départ de l'hôtel
- 8h : Arrivée au gymnase
- 9h : Début des matchs
- 18h : Fin des matchs et remise des récompenses



Journée touristique

Lundi 26 mai

Direction le Piton de la Fournaise LE VOLCAN !

- 6h : Petit-déjeuner
- 7h : Départ de l'hôtel
- Visite et pique-nique au volcan
- Retour dans l'après-midi

J'occupe près d'un tiers
de la surface de l'île et je
suis toujours en activité



Journée libre et départ
Mardi 27 mai

Profitez de l'île intense !

- Déjeuner du mardi midi à vos frais
- **18h** : Départ de l'hôtel en direction de l'aéroport pour le vol retour



CHAMPIONNAT DE FRANCE UNIVERSITAIRE DE BADMINTON N1



lrsu_974



Ligue Réunion FFSU-Saint Denis



Fiche d'engagement à la conduite sportive

Conscient que l'activité sportive ne peut se comprendre et se développer que dans le cadre d'un comportement sain et adapté à l'environnement et aux différent(e)s participant(e)s, **je m'engage pour toute la durée des championnats** rappelés ci-dessus à :

- 1- Avoir un comportement sportif, respectueux de l'éthique sportive tant à l'égard des organisateurs et de mes partenaires que des arbitres, de mes adversaires, de leurs dirigeants ou de toute autre personne en présence.
- 2- Serrer la main des adversaires et de l'arbitre avant et après le match, donner une bonne image de mon association sportive et de mon université et défendre les intérêts de mon association sportive et non les miens.
- 3- Bannir toute agression verbale ou physique (sur quelque personne ou groupe de personnes que ce soit) et toute provocation, toute incitation à la violence, sous quelque forme que ce soit
- 4- Bannir la violence, les comportements discriminatoires (sexistes, racistes ou homophobes), les tricheries ou toute atteinte aux biens d'autrui et de la collectivité (vol, effraction, vandalisme) sous peine de poursuites judiciaires éventuelles.
- 5- Être maître de moi dans n'importe quelles circonstances (avant, pendant et après le match) et donc ne pas abuser de substances alcoolisées ou de toutes autres formes de produits euphorisants.
- 6- Être modeste dans la victoire et sans rancœur dans la défaite et être capable de fêter ma victoire ou celle des autres dans la joie, en respectant les personnes et les biens.
- 7- Être informé(e) et conscient(e) du règlement anti-dopage (faire une prescription à usage thérapeutique si nécessaire pour un médicament qui me serait indispensable) et me tenir éloigné d'éventuelles « fumées de cannabis ».
- 8- Respecter le règlement intérieur des lieux dans lequel je me trouve (stade, gymnase, hébergement, etc.)
- 9- Régler intégralement les prestations souscrites et participer aux manifestations (rencontres, mais aussi repas et remises de prix ou soirées) organisées lors de ce championnat.

J'ai été parfaitement informé que tout manquement à ces règles pourra être sanctionné par la Fédération Française du Sport Universitaire et j'en accepte le principe. Je suis conscient du fait que tout incident relevant de ma responsabilité sera notifié aux Représentant(e)s des établissements de l'enseignement supérieur présents sur place et à la Direction de mon établissement par les organisateurs et/ou les responsables étudiants. Cela pourra donner lieu à des sanctions disciplinaires conformément au règlement intérieur de mon établissement d'origine.



Communication et Droit à l'image

**Suivez l'actualité directement sur nos réseaux sociaux.
N'hésitez pas à partager et à nous identifier.**



Ligue Réunion FFSU-Saint Denis



LRSU_974

Lors de toutes les manifestations organisées par la FF Sport U et les Ligues, **le licencié participant, du seul fait de son inscription, consent aux organisateurs l'utilisation de son nom, prénom, adresse, image, témoignages, résultats obtenus et ce par tous moyens de communication.**

Le candidat participant consent également à ce que **son nom puisse être utilisé en association avec sa propre image et à ce que sa voix, son nom et son image puissent être enregistrés, amplifiés** et reproduits sur des films ou tout autre support.

Le candidat participant accorde l'autorisation d'utiliser et notamment d'éditer tout ou partie desdits documents, dans la mesure où la FF Sport U et/ou ses partenaires le jugent nécessaires et cela sans limitation de durée. **Le candidat participant renonce à toute revendication liée à l'exploitation desdits documents, en particulier de nature financière.**

CHAMPIONNAT DE FRANCE UNIVERSITAIRE DE BADMINTON N1



lrsu_974



Ligue Réunion FFSU-Saint Denis

