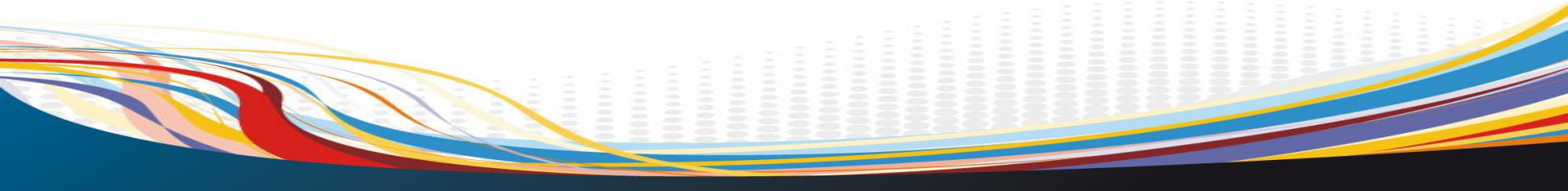


The background features a large, abstract graphic. On the left, a solid blue shape curves into the frame. The bottom half is dominated by a series of overlapping, flowing lines in various colors including red, yellow, blue, and purple. In the center-right, there is a pattern of small, light grey dots arranged in a grid that tapers off towards the right.

HOMOLOGATION DES COMPETITIONS UNIVERSITAIRES

HOMOLOGUER LES COMPETITIONS UNIVERSITAIRES

- Valoriser la pratique du Badminton en milieu universitaire
- Attirer tous les niveaux de pratique
- Renforcer nos liens avec la FFBaD et ses Ligues
- Poursuivre les regroupements des référents territoriaux pour un temps d'échanges et de formation



Points clés de l'homologation des résultats du CFU N1

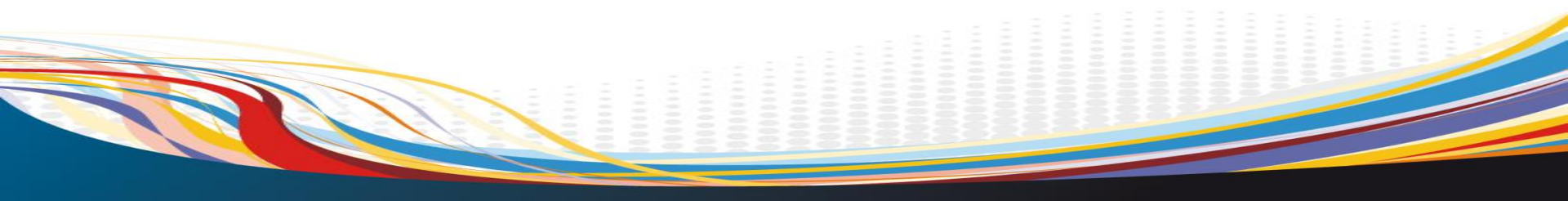
➡ La FFSU fait une demande d'autorisation de compétition de la FFBaD. Tous les résultats des compétitions qualificatives au CFU deviennent homologables sous certaines conditions.

AVANT LA COMPETITION (J – 15)

- ➡ Validation du format de la compétition qualificative en fonction du nombre d'AS engagées (de 2 à 8) auprès du référent national, membre de la CMN
- ➡ Désignation des têtes de série dans le respect des règlements

JOUR DE COMPETITION

- ➡ Déclaration des présents et modifications éventuelles des têtes de série
- ➡ Dépôt de la composition de l'équipe
- ➡ Signature des feuilles de scores
- ➡ Envoi via le logiciel des résultats à la FFSU



Points clés de l'homologation des résultats des compétitions sites de ligues/ligues /interligues

➡ La ligue/site de ligue obtient une autorisation de compétition de la ligue FFBaD (cf listing de référents). Tous les résultats des compétitions qualificatives au CFU deviennent homologables sous certaines conditions (respect de l'annexe 12 du RGC, rédaction du rapport JA dans Poona).

AVANT LA COMPETITION (J – 6 à J - 4)

- ➡ Validation du format de la compétition qualificative en fonction du nombre d'engagées dans les tableaux auprès du référent ligue FFSU
- ➡ Désignation des têtes de série dans le respect des règlements, chaque discipline est traitée de façon indépendante

JOUR DE COMPETITION

- ➡ Pointage des présents et modifications éventuelles des têtes de série
 - ➡ Import des résultats de la compétition, via le logiciel numérique, dans Poona
 - ➡ Rédaction rapport JA dans Poona
- 